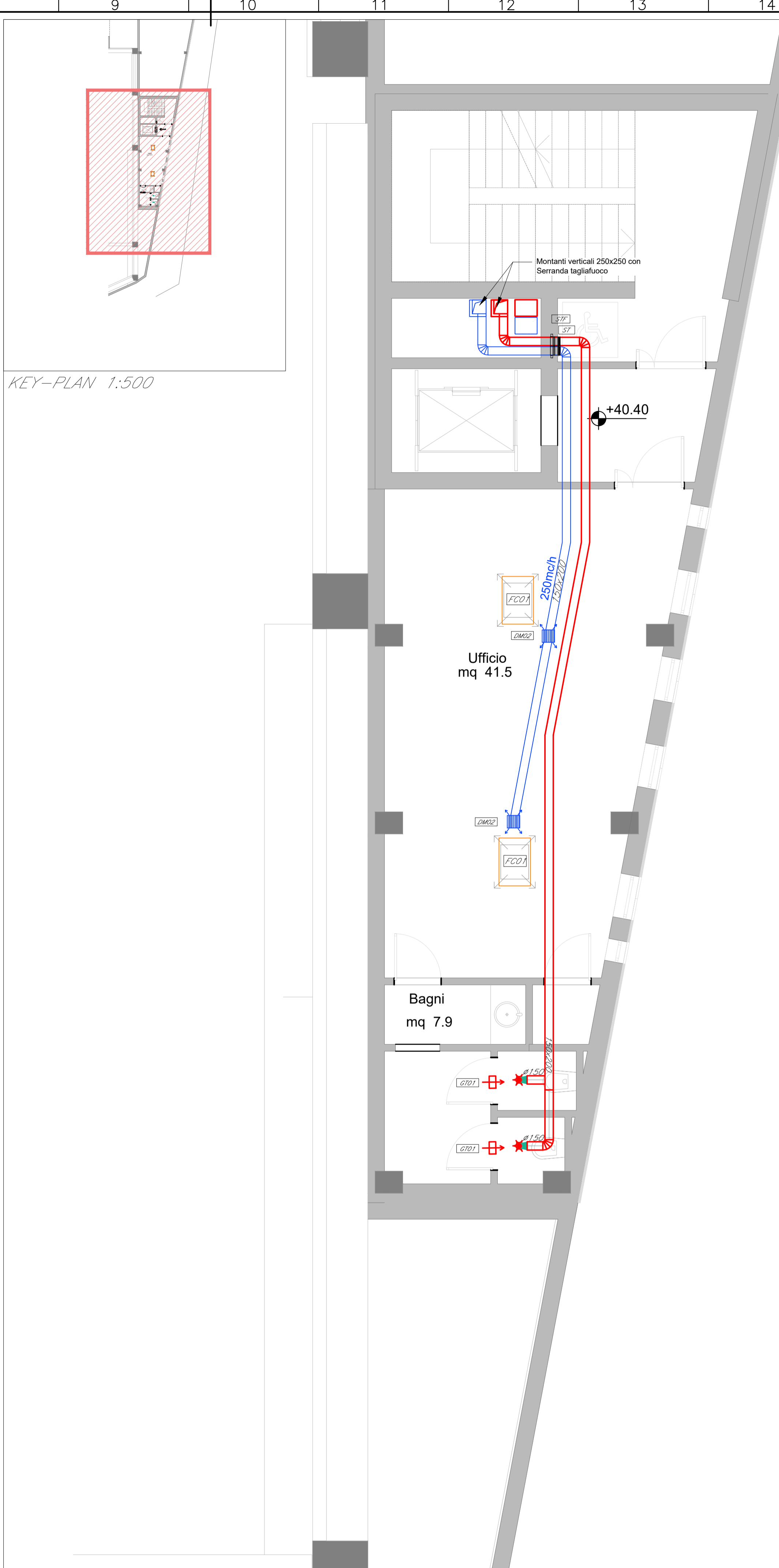




PLANIMETRIA PIANO TERRA



PLANIMETRIA PIANO PRIMO

LEGENDA

Elemento	Descrizione
UTA 1	UNITA' DI TRATTAMENTO ARIA - SPOGLIATOI DOCCIE E BAGNI - Portata aria di mandata: 3.000 mc/h (250 Pa)
UTA 2	UNITA' DI TRATTAMENTO ARIA - UFFICI (ARIA PRIMARIA) - Portata aria di mandata: 2.000 mc/h (250 Pa)
OP	UNITA' POLIVALENTE - Capacità frigorifera 255 kW
GR01	Griglia di ripresa aria in alluminio a maglia quadra - Dimensioni: 400x300 mm
GR02	Griglia di ripresa aria in alluminio a maglia quadra - Dimensioni: 500x300 mm
GR03	Griglia di ripresa aria in alluminio a maglia quadra - Dimensioni: 300x150 mm
DM01	Diffusore quadrato di mandata aria in ambiente incassato nel controsoffitto completo di serranda di regolazione mm.150x150 - Portata (min/max): 90/120 mc/h
DM02	Diffusore quadrato di mandata aria in ambiente incassato nel controsoffitto completo di serranda di regolazione mm.225x225 - Portata (min/max): 140/180 mc/h
	Condotte circolari di mandata/ripresa aria in ambiente in lamiera d'acciaio zincata completo di rivestimento isolante
	Condotte rettangolari di mandata/ripresa aria in ambiente in lamiera d'acciaio zincata completo di rivestimento isolante
	Canale in lamiera d'acciaio zincata ascendente / discendente
	Condotta flessibile di dimensioni pari al diametro del terminale
	Valvola di ventilazione in polipropilene per la ripresa dell'aria nei servizi igienici Grandezza: #100/#150 mm (su planimetria)
GR01	Griglia di transito dimensioni 250x150mm
GR02	Griglia di transito dimensioni 400x200mm
GR03	Griglia di transito dimensioni 600x300mm
FC01	VENTILCOITTORE DA CONTROSOFFITTO CON DIFFUSORE A 4 VIE - Potenza frigorifera: 2.890 W (Media velocità)/(7/12°C) - Potenza termica: 3.110 W (Media velocità)/(45/40°C) - Portata aria: 318 mc/h (Media velocità) - Assorbimento elettrico: 30 W (Media velocità) - Alimentazione elettrica: 230V/50Hz
FC02	VENTILCOITTORE DA CONTROSOFFITTO CON DIFFUSORE A 4 VIE - Potenza frigorifera: 4.711 W (Media velocità)/(7/12°C) - Potenza termica: 6.512 W (Media velocità)/(45/40°C) - Portata aria: 970 mc/h (Media velocità) - Assorbimento elettrico: 63 W (Media velocità) - Alimentazione elettrica: 230V/50Hz
SF	Serranda tagliafuoco materizzata
SF	Serranda di taratura

NOTE

- La posizione dei componenti dell'impianto HVAC, saranno definite più accuratamente nelle successive fasi di progetto compatibilmente con la disposizione delle altre apparecchiature.
- In corrispondenza di tutti i punti in cui le condutture attraversano pareti o solidi compartimentati al fuoco, saranno installati setti tagliafuoco di tipo certificato o in alternativa la resistenza prescritta per il compartimento.
- I canali di mandata e ripresa dei circuiti aerulici del recuperatore saranno coibentati in conformità con le prescrizioni del DPR 412/93 e smi con coibente di conducibilità non inferiore a 0,036 W/m°C (spessore 25 mm).
- Su tutte le condotte dell'aria rettangolari devono essere realizzati sportelli di ispezione a distanza non superiore a 25 m e comunque in corrispondenza di ogni organo che abbia necessita' di ispezione e pulizia.

COMMITTENTE:


COMUNE DI GENOVA
 IL RESPONSABILE UNICO DEL PROCEDIMENTO
 ALBERTO BITOSI
 IL DIRETTORE ESECUTORE DEL CONTRATTO
 ANTONIO ROSSA

PROGETTAZIONE DEFINITIVA DEL SISTEMA DEGLI ASSI DI FORZA PER IL TRASPORTO PUBBLICO LOCALE (RETE FIOVIARIA E STRUTTURE CONNESSE)

PROGETTAZIONE: **MANDATARIA**

ITALFERR
 SERVIZIO FERROVIE DELLO STATO ITALIANO

MANDANTE: **MANDANTE**

TECNITAL

MANDANTE

ETI
 Engineering and Technical Services S.p.A.

MANDANTE

33R
 ARCHITETTI ASSOCIATI

Italferr S.p.A.

GAVETTE - IMPIANTI MECCANICI

Layout HVAC fabbricato servizi - Piano terra e Piano Primo

SCALA: 1:100

IL PROGETTISTA RESPONSABILE DELL'INTEGRAZIONE
 Dott. Ing. Luca Bernardini

COMMESSA	LOTTO	FASE	ENTE	TIPO DOC.	OPERA/DISCIPLINA	PROGR.	REV.
E21D	06	D	17	PA	IT0203	001	B

Revis.	Descrizione	Redatto	Data	Verificato	Data	Approvato	Data	Autorizzato Data
A	Emissione Esecutiva	D. Marantoni	Set. 2021	M. Damiani	Set. 2021	A. Peresso	Set. 2021	A. Falaschi Settembre 2021
B	Emissione a seguito commenti della stazione appaltante	D. Marantoni	Set. 2021	M. Damiani	Set. 2021	A. Peresso	Set. 2021	

Nome file: E21D06D17PAIT0203001B n.Elabor.: _____